

Schoellerbank Corporate Bond Fund

Stand per: 27.02.2026

Marketingmitteilung. Bitte lesen Sie den Prospekt und das Basisinformationsblatt (BIB), bevor Sie eine endgültige Anlageentscheidung treffen.

Anlagestrategie

Der Schoellerbank Corporate Bond Fund ist ein Anleihenfonds und veranlagt mindestens 51% des Fondsvermögens in Unternehmensanleihen internationaler Emittenten ausschließlich im Investment Grade Bereich in Euro. Somit besteht kein Währungsrisiko und der Vorteil einer breiten Risikostreuung auf Schuldner mit hoher Bonität aus aller Welt. Die Vermögenswerte werden nach den strengen qualitativen und quantitativen Kriterien der Schoellerbank Invest AG ausgewählt. Ziel ist die Erwirtschaftung einer attraktiven Rendite bei größtmöglicher Sicherheit.

Stammdaten	
Ausgabepreis (Ausschütter) per 27.02.2026 ISIN AT0000913926	EUR 62,90
Ausgabepreis (Thesaurierer) per 27.02.2026 ISIN AT0000820394	EUR 126,50
Fondstyp	OGAW
Ausgabeaufschlag bis zu	3,00%
Abrechnungstag	bis 14.00 h nächster Tag
Verwaltungsgebühren und sonstige Verwaltungs- oder Betriebskosten gem. Basisinformationsblatt (BIB)	0,70% p.a.
Fondswährung	EUR
Fondsvolumen per 27.02.2026	EUR 116,96 Mio.
Fondsstart	03.09.1992
Geschäftsjahr	01.09.-31.08.
Ausschüttung/Auszahlung ab	15.11.
SFDR-Klassifizierung	Artikel 8
Fondsmanagement	Schoellerbank Invest AG
Vertriebszulassung in	Österreich, Deutschland

Chancen

- Ausrichtung der Fondspolitik auf die aktuelle Situation an den Anleihenmärkten durch aktive Steuerung der Laufzeiten und Bonitäten der Emissionen.
- Konzentration der veranlagten Wertpapiere auf die Kernzone Europas, bei gleichzeitiger Wahrung zusätzlicher Chancen.

Risiken*

Der Investmentfonds investiert bereits oder beabsichtigt mehr als 35% seines Fondsvermögens in Wertpapiere der Republik Österreich, der Bundesrepublik Deutschland und/oder der Republik Frankreich zu investieren.

- Anleihenpreise unterliegen Marktschwankungen.
- Steigende Zinsen können zu Kursrückgängen führen.
- Die Bonität von Anleihen kann sich verschlechtern und daher auch negativ auf die Entwicklung des Fonds auswirken
- Es besteht die Möglichkeit, dass Anleger:innen nicht die gesamte investierte Summe zurückerhalten, unter anderem dann, wenn die Kapitalanlage nur für kurze Zeit besteht. Unter außergewöhnlichen Umständen kann es bis zum Totalverlust des eingesetzten Kapitals samt Kaufspesen kommen.

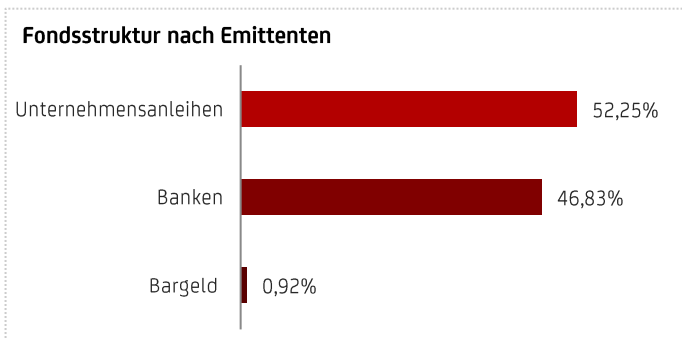
Risikoindikator laut Basisinformationsblatt (BIB)



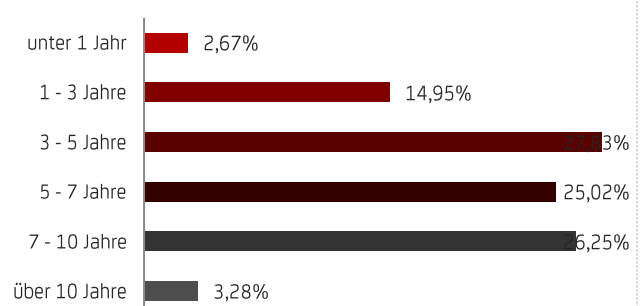
Weitere Erläuterungen zum Risikoindikator finden Sie im Basisinformationsblatt (BIB). Eine umfassende Erläuterung der Risiken sind im Prospekt ersichtlich.

Zu beachten

- Empfohlene Mindest-Veranlagungsdauer: 5 Jahre
- Der Fonds wird aktiv verwaltet und ist nicht durch eine Benchmark eingeschränkt.
- Die diesem Finanzprodukt zugrunde liegenden Investitionen berücksichtigen nicht die EU-Kriterien für ökologisch nachhaltige Wirtschaftsaktivitäten.



Laufzeitengliederung



*) Diese Aufzählung der Risiken ist nicht vollständig, und die erwähnten Risiken können sich in unterschiedlicher Intensität auf den Fonds auswirken. Detaillierte Informationen über die mit dem Fonds verbundenen Risiken finden Sie im Prospekt. Schoellerbank Corporate Bond Fund – Produktblatt | 1

Kommentar des Fondsmanagers

Im abgelaufenen Monat haben sich die Risikoaufschläge für Unternehmensanleihen erstmals seit längerem wieder ausgeweitet. Davon betroffen waren sowohl klassische Unternehmensanleihen als auf Finanzanleihen, wobei sich die Aufschläge um 3 bis 5 Basispunkte erhöht haben. Dies liegt an der gestiegenen Unsicherheit auf den Märkten, welche durch die drohende Eskalation im Nahen Osten, sowie durch die Disruption einiger Branchen aufgrund Künstlicher Intelligenz, ausgelöst wurde. Trotz der leicht erhöhten Risikoaufschläge handeln viele Anleihe-segmente nach wie vor nahe ihrer 10-Jahres-Tiefstände. Unser hoher Qualitätsanspruch bei der Emittenten- und Bonitätsauswahl schützt uns vor stark negativen Überraschungen, auch wenn man sich der Marktentwicklung nicht zur Gänze entziehen kann.

Die Duration des Fonds liegt bei rund 5 Jahren, während die durchschnittliche Portfoliorendite 3,23 % beträgt.

Performance

Die Angaben zur Wertentwicklung beziehen sich auf die Vergangenheit. Die frühere Wertentwicklung lässt nicht auf zukünftige Renditen schließen.

Performance und Ausschüttungen der letzten 5 Jahre (Euro)

Kalenderjahr	Performance	Ausschüttung
2021	-1,54%	0,60
2022	-10,54%	0,60
2023	6,04%	1,00
2024	2,68%	1,50
2025	2,08%	1,90

Rollierende Performance

Zeitraum	Performance
28.02.2025 - 27.02.2026	2,19%
29.02.2024 - 28.02.2025	5,68%
28.02.2023 - 29.02.2024	4,50%
28.02.2022 - 28.02.2023	-8,43%
26.02.2021 - 28.02.2022	-3,37%

Wertentwicklung seit Fondsstart 03.09.1992

inklusive Ertragnis-Wiederanlage in Euro (auf 100 indexiert)



Performance (Euro)	absolut	annualisiert	nach AGA*
Seit Jahresbeginn	1,23%	-	-1,72%
1 Jahr	2,19%	-	-0,78%
3 Jahre	12,86%	4,11% p.a.	3,09% p.a.
5 Jahre	-0,14%	-0,03% p.a.	-0,62% p.a.
10 Jahre	-0,18%	-0,02% p.a.	-0,31% p.a.
15 Jahre	18,97%	1,16% p.a.	0,97% p.a.
20 Jahre	38,44%	1,64% p.a.	1,49% p.a.
30 Jahre	129,30%	2,80% p.a.	2,70% p.a.
Seit Fondsstart	199,06%	3,32% p.a.	3,23% p.a.

Quelle: Performanceübersicht der OeKB.

In der Wertentwicklung sind Verwaltungsgebühren und sonstige Verwaltungs- oder Betriebskosten sowie die Transaktionskosten gem. Basisinformationsblatt (BIB) berücksichtigt. Etwaige weitere mit der Depotführung in Zusammenhang stehende Kosten sind in der Performanceberechnung nicht berücksichtigt und vermindern die Wertentwicklung.

*) Quelle: Performanceberechnung nach Ausgabeaufschlag (AGA) eigene Berechnung. Der Ausgabeaufschlag (AGA) ist der einmalige Spesensatz beim Kauf von Investmentfondsanteilen und stellt damit die Differenz zwischen dem Ausgabepreis und dem errechneten Wert von Fondsanteilen dar. Errechneter Wert + Ausgabeaufschlag = Ausgabepreis (Aufrundung auf 5 Cent bzw. 1 Cent).

Rechtliche Hinweise.

Diese Unterlage wurde nur zu Marketingzwecken erstellt und stellt keine Anlageberatung oder Anlageempfehlung dar. Die vorliegenden Informationen sind insbesondere kein Angebot und keine Aufforderung zum Kauf oder Verkauf von Wertpapieren sowie keine Aufforderung, ein solches Angebot zu stellen. Sie dienen nur der Erstinformation und können eine individuelle Beratung nicht ersetzen. Ihr/Ihre Berater:in informiert Sie gerne im Detail. Interessent:innen sollten sich hinsichtlich der konkreten steuerlichen Auswirkungen des Investments vor Kauf von einem/einer Steuerberater:in beraten lassen. Die steuerliche Behandlung ist von den persönlichen Verhältnissen der Anleger:innen abhängig und kann künftig Änderungen unterworfen sein. Diese Unterlage darf nicht an „US-amerikanische Staatsbürger:innen“ (Regulation S des US-Securities Act 1933) ausgehändigt werden. „US-amerikanische Staatsbürger:innen“ darf das gegenständliche Produkt nicht vermittelt bzw. dürfen diese nicht darüber beraten werden. Zum Schutz der Anleger:innen kann gemäß Fondsbestimmungen die Rücknahme von Fondsanteilen über einen längeren Zeitraum ausgesetzt werden. In einem solchen Fall ist eine Auszahlung des Rücknahmepreises während dieses Zeitraums nicht möglich. Bei Fragen wenden Sie sich bitte an Ihren/Ihre Betreuer:in. Irrtum und Druckfehler vorbehalten. Rechte vorbehalten.

Disclaimer.

Marketingmitteilung der Schoellerbank Invest AG. **Die Fondsbestimmungen des Schoellerbank Corporate Bond Fund wurden von der Finanzmarktaufsicht bewilligt.** Der veröffentlichte Prospekt sowie das Basisinformationsblatt (BIB) des Schoellerbank Corporate Bond Fund in deutscher Sprache in deutscher Sprache in der jeweils aktuellen Fassung stehen den Interessent:innen unter dem Link: <https://schoellerbank.at/schoellerbank-invest-ag/fondsuebersicht/> kostenlos zum Download zur Verfügung. Diese stellen die alleinige Verkaufsunterlage dar und enthalten wichtige Risikohinweise. Alle Informationen Dritter wurden mit größtmöglicher Sorgfalt zusammengestellt und geprüft, dennoch kann keine Haftung für deren Richtigkeit übernommen werden. Die Schoellerbank Invest AG ist eine 100%ige Tochtergesellschaft der Schoellerbank Aktiengesellschaft, welche 100%ige Tochtergesellschaft der UniCredit Bank Austria ist, die zur UniCredit Gruppe gehört. Die Schoellerbank Invest AG kann die Einstellung des Vertriebs von Anteilen eines OGAW in einem anderen Mitgliedstaat als ihrem Herkunftsmitgliedstaat beschließen. Eine Zusammenfassung der Anlegerrechte in deutscher Sprache und nähere Informationen zur Beendigung des grenzüberschreitenden Vertriebs finden Sie unter dem Link: <https://schoellerbank.at/files/Invest/Anlegerrechte/>.